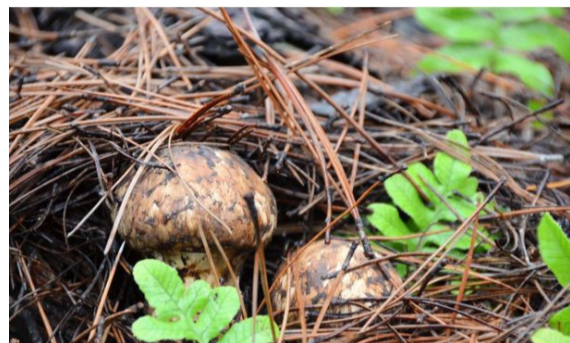


四川九寨溝景區 積極應對泥石流災害



中國新報訊（通訊員 何曉燕）7月21日08時至22日08時，九寨溝景區紮如寺附近降雨量達26.6毫米，暴雨引發荷葉寨平石頭（溝口上行2公里處）泥石流，沖出方量約2000方。同時景區其他地方出現不同程度地質災害，目前無人員傷亡。

泥石流發生後，管理局主要領導和分局局領導及主要負責人第一時間趕赴現場了解災情，安排相關單位和部門及時對平石頭泥石流進行清理疏通，用最短時間清通道路，同時組織相關部門對地質災害發生點進行災情統計。

荷葉寨平石頭泥石流是景區在檔地質災害點，歷史上多次發生過不同程度泥石流。“8·8”九寨

溝地震後，平石頭泥石流地質災害點被納入到景區災後重建第一批地災治理項目中。據景區地災組相關人員介紹，7月21日晚的泥石流為小型泥石流，目前工作人員正在進行清淤和受災數據收集。

今年6月21日，九寨溝景區發生了特大、多處泥石流，面對嚴峻的汛期地質災害，景區堅持“以人為本，預防為主”，建立健全群測群防機制，最大程度減少突發性地質災害造成的人員和財產損失，把保障人民群眾的生命財產安全作為應急工作的出發點和落腳點。同時建立和完善以預防為主的地災災害監測、預報、預警體系，在全局統一領導下，各部門各司其職，密切配合，共同做好突發性地質災害防治工作。

這個暑假 來香格里拉和松茸來次“偶遇”

還記得《舌尖上的中國》里來自雲南香格里拉原始森林的松茸嗎？這種被譽為“菌中之王”的美味菌菇是一種純天然的珍稀名貴食用菌類，它的生長對環境有着極為苛刻的要求。隨着暑期旅游旺季的到來，香格里拉也迎來了每年的松茸季節。在這個時節，讓我們一起來一趟美食和美景兼顧的松茸之旅吧！

香格里拉地處“三江并流”腹地核心區，雪山峽谷、原始森林、鮮花草甸、高原湖泊星羅棋布。低緯度高海拔的特殊地理環境造就了香格里拉獨特的生態環境，春看百花，夏看水，秋看森林，冬看雪。每年6月雨水過後，在這片神奇美麗的土地上不僅

有純淨的空氣，優美的風景，壯麗的雪山，還有一種享譽海內外的野生菌，帶着山野的神秘與純淨天然氣息破土而出，這就是“菌中之王”——松茸。

香格里拉生態環境保存非常好，各種松、櫟環繞，所以長出的松茸口感尤其爽滑，肉質緊密而富有彈性，顏色呈淡黃色或米白色，味道也是奇鮮異常。

松茸出土的季節，山里的人家就忙着在山上搜尋松茸，在茂密的大山深處，風景如畫，一朵朵松茸悄然冒出地面，撿松茸的藏民們時而彎腰小心翼翼地挖松茸，時而唱着高亢動聽的山歌，彷彿在感謝大自然的饋贈。

七八月間，在酷暑難耐的高溫中來到濕潤涼爽的香格里拉，一定是你暑假的避暑選。避暑之余，喜歡吃松茸的小伙伴最好的辦法當然是買一張來香格里拉的機票，還可以體驗親自採摘松茸的樂趣哦。

來源：新華網

